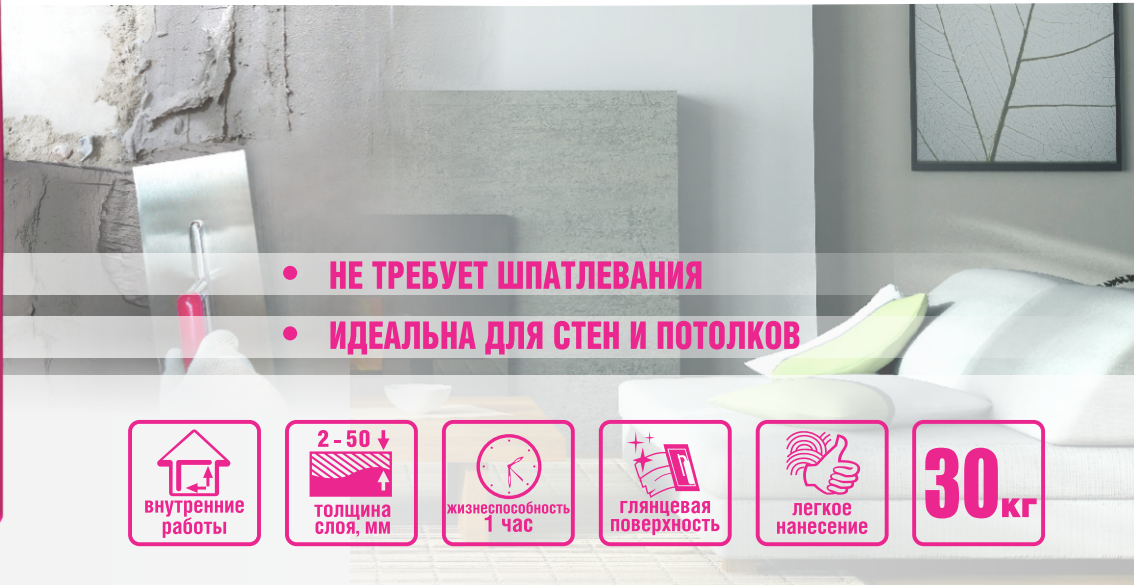


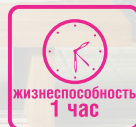
# ШТУКАТУРКА ГИПСОВАЯ СЕРАЯ



**БОЛАРС**<sup>®</sup>  
производство отделочных материалов



- НЕ ТРЕБУЕТ ШПАТЛЕВАНИЯ
- ИДЕАЛЬНА ДЛЯ СТЕН И ПОТОЛКОВ



## ОБЛАСТЬ ПРИМЕНЕНИЯ

Предназначена для высококачественного оштукатуривания стен и потолков внутри помещений с нормальной влажностью. Благодаря паропроницаемости создает благоприятный климат в помещении. Заглянцовывается до зеркального состояния, исключая при этом потребность в дополнительном шпатлевании. Обладает теплозвукоизоляционными свойствами. Наносится ручным способом на бетонные, газобетонные, кирпичные, каменные, оштукатуренные поверхности. Изготовлена на гипсовой основе с использованием высокоэффективных полимерных модифицирующих добавок. Применяется для внутренних работ.

## ИНСТРУКЦИЯ ПО ПРИМЕНЕНИЮ



**1** Подготовьте основание. Удалите с него ослабляющие сцепление вещества: масляные и битумные пятна, пыль и прочие загрязнения. Отслаивающиеся участки удалите стальным шпателем.



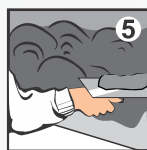
**2** Обработайте основание грунтовочными составами БОЛАРС, соответствующими Вашему типу поверхности.



**3** Для подготовки раствора залейте водопроводную воду комнатной температуры в чистую ёмкость из расчёта 15,5-17,5 л воды на 1 мешок (30 кг).



**4** Перемешайте раствор дрелью со специальной насадкой на низких оборотах, засыпая сухую смесь в воду до получения однородной массы. Подождите 5 минут, после этого перемешайте вторично. Время пригодности раствора к работе не менее 1 часа.



**5** «Набросайте» штукатурку мастерком или нанесите кельмой слоем от 2 до 50 мм. В случае необходимости применения штукатурных маяков, установите их параллельно друг другу на расстоянии 15-20% от ширины правила.



**6** Нанесённый слой разровняйте с помощью кельмы или правила.

### Расход материала

Расход смеси зависит от рельефа основания. 8,5 кг/м<sup>2</sup> сухой смеси при толщине слоя 10 мм.

### Меры предосторожности

Работы рекомендуется производить в резиновых перчатках. При попадании раствора в глаза необходимо срочно промыть их большим количеством воды. Для защиты органов дыхания применять респираторы, для защиты органов зрения использовать защитные очки.

### Фасовка и хранение

Поставляется в многослойных бумажных мешках по 30 и 5 кг. Срок хранения в сухом помещении в ненарушенной заводской упаковке 12 месяцев.

### Технические характеристики

цвет	серый
количество воды на 1 кг сухой смеси	0,50-0,56 л
толщина наносимого слоя	2-50 мм
расход при толщине слоя 10 мм	8,5 кг/м <sup>2</sup>
время пригодности раствора к работе	не менее 1 часа
адгезия	не менее 0,5 МПа
время высыхания (для слоя 2 мм)	2 часа
прочность на сжатие	не менее 2,5 МПа
температура проведения работ	+5°C+30°C
температура эксплуатации	+5°C+60°C